

Fiche pédagogique réalisée par Marianne et Stéphane Chomienne, professeurs de lettres modernes à Saint-Malo.

# 3 contes fantastiques de Théophile Gautier

## SOMMAIRE

Fiche 1 › Entrer dans la littérature fantastique	p. 2
Fiche 2 › <i>Le Chevalier double</i> ou le combat des chevaliers	p. 3
Fiche 3 › Autour de l'œuvre	p. 4 à 6
Fiche 4 › La femme fantastique, étude thématique	p. 7-8
Fiche 5 › Du texte à l'image	p. 9
Fiche 6 › <i>La Morte amoureuse</i> , étude du passage sur la morsure	p. 10
Fiche 7 › <i>Le Pied de momie</i> et bilan des trois nouvelles	p. 11

## Introduction : L'intérêt pédagogique

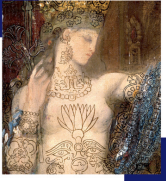
La présente fiche porte sur l'édition de trois récits fantastiques de Théophile Gautier : *La Morte amoureuse*, *Le Chevalier double* et *Le Pied de momie*.

Ces nouvelles s'inscrivent dans l'objet d'étude « Le récit au XIX<sup>e</sup> siècle », au nouveau programme de la 4<sup>e</sup>.

7 thèmes sont abordés au cours de cette fiche et permettent notamment d'étudier :

- la lecture analytique sous forme de questionnaire
- l'étude de l'image
- l'histoire des Arts
- l'expression orale
- l'expression écrite avec les travaux d'écriture.

Ces thèmes font partie des principaux objectifs de la classe de 4<sup>e</sup>.

Théophile Gautier  
3 contes fantastiquesTexte intégral  
+ dossier par Jean-Marie Sappet19<sup>e</sup> siècle  
Lecteur d'image par Valérie LagierFiches  
Littéraires

### Objectifs :

- › Entrer dans le récit au XIX<sup>e</sup> siècle
- › Analyser la mise en place du récit fantastique

→ **Supports** : *La Morte amoureuse*, jusqu'à « Ah! Quelles nuits ! Quelles nuits ! » (pages 7-8)  
*Le Chevalier double*, jusqu'à « ... et demandait l'hospitalité pour cette nuit-là seulement. » (pages 49-50)  
*Le Pied de momie*, jusqu'à « ... leur vernis jaune dans des cadres plus ou moins fanés. » (pages 65-66)

## I. Identification du narrateur

- 1) Après la première lecture des 3 incipit, précisez quel est le statut du narrateur dans chacun des textes : un personnage de l'histoire ou non ? Justifiez votre réponse.
- 2) Présentez le narrateur de *La Morte amoureuse*. Que nous apprend-il de son identité et de sa vie ?
- 3) Que sait-on du narrateur du *Pied de momie* ? Dans quel cadre spatio-temporel évolue-t-il ?
- 4) Quel type de phrases ouvre *Le Chevalier double* ? Que peut-on en déduire à propos du narrateur ?
- 5) À qui s'adresse-t-il dans le troisième paragraphe ? Qu'en conclure sur son identité ?

## II. Créer une ambiance, mettre le lecteur en attente

- 1) Par quel(s) moyen(s) Gautier plonge-t-il son lecteur dans l'histoire aux débuts de ces trois nouvelles ?
- 2) Quels sont les sentiments dominants dans *La Morte amoureuse* ? Relevez les termes de chacun de ces champs lexicaux.
- 3) Quel rapport entretiennent les deux personnalités du narrateur ?
- 4) Quel est le cadre spatio-temporel du *Chevalier double* ? À quels récits cela peut-il faire penser ?
- 5) Quelle ambiance est créée dans la mise en place de ce cadre ?
- 6) Quels sont les deux sentiments d'Edwige ? Relevez les termes des deux champs lexicaux.
- 7) Sur quels aspects de la boutique insiste la description pages 65-66 ? Citez les termes qui vous ont permis de répondre.
- 8) Qu'est-ce qui dans chacun des textes permet de faire croire à la véracité du récit ?

## III. Exercice d'écriture

Choisissez l'un des exercices suivants et rédigez un texte court, d'une dizaine de phrases, pour vous imprégner des caractéristiques de l'écriture fantastique.

- 1) **La Morte amoureuse** : rédigez le récit que fait l'interlocuteur du narrateur dans son journal, le soir de cette confession.

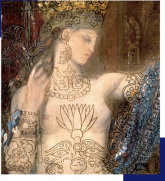
**Consignes** : vous devez raconter l'essentiel de ce que vous avez appris et y ajouter les réactions, les réflexions de cet auditeur privilégié (étonnement, doute, peur, critique...).

- 2) **Le Chevalier double** : rédigez l'arrivée de l'étranger au comté de Lodbrog et le dialogue qu'il entame avec les gens du château.

**Consignes** : relisez le portrait de l'étranger et faites la liste de ce que vous savez de lui (physique, motivations de sa venue au château, sentiments qu'il fait naître). Déterminez quel est son interlocuteur et insérez ses réactions lorsque l'étranger se présente et fait sa demande.

- 3) **Le Pied de momie** : imaginez le personnage qui hante l'ancre mystérieux, le marchand de curiosité et faites son portrait.

**Consignes** : vous devez rédiger un portrait physique et moral. Le marchand doit être à l'image de son magasin et faire naître des sentiments d'étonnement et d'inquiétude pour correspondre au registre fantastique.



## Le Chevalier double ou le combat des chevaliers

- Objectif :
- › Étudier un moment fantastique •

→ Supports : le combat des chevaliers de la page 58 (« La tempête était des plus violentes ») à la page 61 (« l'homme a terrassé l'incube »).

### I. La rencontre

(« La tempête... sur la garde de son épée »)

- 1) Quelle ambiance est créée par la description du premier paragraphe ?
- 2) À partir du second paragraphe, quel est le temps des verbes ? Que signifie cet emploi de la conjugaison ?
- 3) Que rencontre Oluf sur sa route ? Comprend-il de qui il s'agit ?
- 4) Où se rend chacun des chevaliers ? Quel sens donner à cette rencontre ?

### II. Le combat

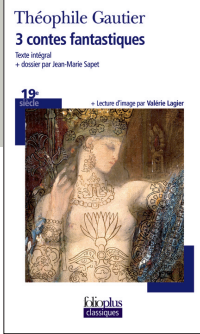
(« L'inconnu tira la sienne... où donner et recevoir était une chose indifférente »)

- 1) Quel temps est le plus souvent employé ? Quelle est sa valeur ?
- 2) Comment l'auteur Théophile Gautier montre-t-il les combattants ? Peut-on se faire une idée de chacun de ces combattants ?
- 3) Relevez les termes qui évoquent la violence du combat.
- 4) Qu'y a-t-il d'étrange dans les sensations qu'éprouve Oluf pendant le combat ?

### III. Le dénouement

(« ramassant ses forces... l'homme a terrassé l'incube »)

- 1) Quels sont les éléments fantastiques présents dans l'issue du combat ? Quel est le sentiment qu'ils provoquent chez Oluf ?
- 2) Qu'est-ce que la fin du combat a transformé pour Oluf et les autres personnages ?
- 3) À quel genre littéraire peut faire penser une telle fin ? Justifiez votre réponse.



- Objectif :
- › Acquérir des connaissances sur l'œuvre, •
- l'auteur et son époque. •

---> Support : dossier d'accompagnement de l'édition Folioplus classiques.

## I. L'auteur

En vous aidant du chapitre « Chronologie » de l'édition Folioplus classiques, dites si les affirmations suivantes concernant Théophile Gautier sont vraies ou fausses :

- 1) Théophile Gautier est né dans le Sud-Ouest en 1811.
- 2) Son père a fait fortune grâce à la Révolution de 1830.
- 3) Gautier a commencé sa carrière comme journaliste.
- 4) En 1835, il écrit que « *seul ce qui n'est pas utile peut être beau.* »
- 5) Il a écrit des articles sur le théâtre et sur la peinture.
- 6) Il a écrit pour une danseuse qu'il aimait.
- 7) Il a voyagé dans des livres mais n'a jamais quitté Paris plus d'une semaine.
- 8) Ses articles lui ont permis de devenir très riche.
- 9) Il s'est opposé à Napoléon III et a dû vivre en exil en Italie dans la famille de sa femme.
- 10) Il n'a jamais été reconnu comme un écrivain important par les écrivains de son époque.
- 11) Il est mort la même année que Victor Hugo, à la fin du siècle.

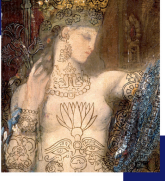
Suite en page 5 >>>>>

Théophile Gautier  
3 contes fantastiques

Texte intégral  
+ dossier par Jean-Marie Sappet

19

+ Lecture d'image par Valérie Lagier



fronhis

## II. La littérature fantastique

Lisez le chapitre « L'écrivain à sa table de travail » pour pouvoir faire les mots-croisés suivant (attention des indices sont glissés dans les définitions !).

g

1

a b

2

d

3

4

h i

5

e

6

f

7

8

9

c

10

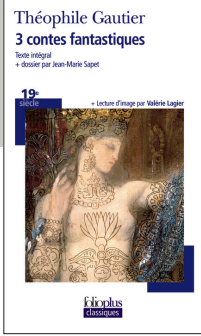
11

j

**Définitions**  
HORIZONTALEMENT

- 1) Voisin européen qui a aussi connu une littérature fantastique.
- 2) Interrogation que le fantastique veut faire naître face à ce qui est montré.
- 3) Au siècle des Lumières, on croyait qu'elle pouvait tout expliquer.
- 4) Sentiment que ressent plus Edwige que le lecteur de *Chevalier double*, et qui semble avoir disparu à la lecture du *Pied de momie*.

Suite en page 6 >>>>



### HORIZONTELEMENT (suite)

- 5) C'est l'explication que donne la raison.
- 6) La brièveté de ces récits convient parfaitement au genre fantastique.
- 7) Personnages des histoires fantastiques nées en Angleterre.
- 8) Mouvement littéraire du XIX<sup>e</sup> siècle qui s'est beaucoup plu à raconter des histoires fantastiques.
- 9) C'est son intrusion dans le cadre de la vie réelle qui définit le fantastique selon P.-G. Castex.
- 10) Genre opposé au fantastique, c'est pourtant dans son cadre qu'apparaît l'événement étrange.
- 11) C'est parce qu'il aime l'.... que Gautier choisit trois femmes si différentes dans ces nouvelles.

### VERTICALEMENT

- a) Sentiment très présent dans la littérature fantastique.
- b) Siècle auquel s'oppose la littérature fantastique.
- c) Écrivain français du XIX<sup>e</sup> siècle, grand auteur de nouvelles fantastiques.
- d) Ils sont souvent vivants dans la littérature fantastique, c'est bien ce qui fait peur.
- e) Synonyme de cachée, secrète mais c'est pourtant une puissance.
- f) Personnage masculin ou féminin de la littérature fantastique.
- g) Roman anglais peuplé de fantômes et de châteaux hantés.
- h) Un des thèmes favoris du fantastique : l'être humain n'est pas si simple qu'on le croit.
- i) Personnage mythique de la littérature fantastique.
- j) C'est la caractéristique du fantastique, par opposition au merveilleux ou à la « fantasy ».

### III. Le contexte littéraire : d'autres écrivains du XIX<sup>e</sup> siècle

Lisez le chapitre « Vie littéraire » et répondez aux questions suivantes :

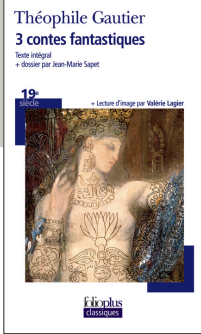
- 1) Complétez le tableau qui suit à propos des écrivains romantiques.

	● Première génération romantique	● Deuxième génération romantique
Dates		
Écrivains		
Ce à quoi ils s'opposent		
Ce qu'ils aiment		

- 2) Quel écrivain majeur a joué un rôle important dans la vie de Théophile Gautier ?  
Présentez-le brièvement en vous aidant d'un dictionnaire, de votre manuel de Français (s'il y figure) ou d'informations trouvées sur Internet.

- Comment Théophile Gautier l'a-t-il connu ?  
Sont-ils restés proches toute leur vie ?
- 3) Quel courant poétique s'est dit inspiré par Théophile Gautier ? Quels poètes lui doivent une certaine idée de la poésie ? Sur quoi repose cette idée ?

## La femme fantastique, étude thématique



- Objectifs :**
- › Savoir replacer un texte dans son contexte
  - › Définir les caractéristiques d'un personnage fantastique
  - › Prendre la parole et participer à un travail oral

→ **Support : groupement thématique de textes, pages 118 à 128 :**

*Edgar Poe, « Le portrait ovale » • Guy de Maupassant, « Apparition » • Jean Ray, « Le gardien du cimetière » • Philip K. Dick, « La dame aux biscuits » • Les trois nouvelles de Théophile Gautier*

### I. Présenter chaque extrait

(Le travail peut se faire par groupe. Chaque groupe étant en charge du questionnaire pour l'un des textes.)

- 1) Présentez chaque auteur : dates, pays d'origine, œuvres majeures et genre littéraire de prédilection...
- 2) Quel est le titre de la nouvelle dont vous étudiez un extrait ? La dimension fantastique est-elle lisible dans son titre ? Justifiez votre réponse.
- 3) Présentez les caractéristiques de la narration dans l'extrait étudié : récit à la première ou à la troisième personne, cadre spatio-temporel, personnages présents.
- 4) Que sait-on de la femme fantastique dans chacun de ces textes ? Établissez une fiche la concernant correspondant aux rubriques ci-dessous :
  - Nom
  - Lien avec le personnage masculin (narrateur ou personnage principal)
  - Éléments de portrait physique
  - Caractéristiques de son caractère
  - Identification comme personnage fantastique
  - Sentiments qu'elle fait naître
  - Sentiments qu'elle ressent

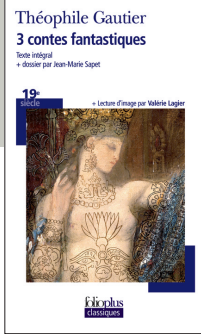
### II. Mettre en relation les textes

- 1) Choisissez l'une des trois femmes des nouvelles de Gautier et complétez pour elle la même fiche de renseignements que ci-dessus.

	● <i>La Morte amoureuse</i>	● <i>Le Chevalier double</i>	● <i>Le Pied de momie</i>
Nom			
Relation avec le personnage masculin			
Son physique			
Son caractère			
Identification fantastique			
Sentiments provoqués			
Sentiments ressentis			

- 2) Pouvez-vous établir un classement des différentes figures de la femme dans les textes que vous venez de lire ?

## La femme fantastique, étude thématique (suite)



### III. Pour aller plus loin : travailler l'oral

#### 1) Entraînement à la lecture à voix haute

Par groupe de 2 ou 3 les élèves se répartissent les textes du GT et des extraits des nouvelles de Théophile Gautier :

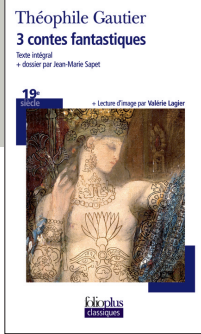
- **La Morte amoureuse**, page 9 (« *Je levai par hasard ma tête* ») à 12 (« *je saisisais tout avec une lucidité étonnante* »), page 39 (« *Depuis quelques temps la santé de Clarimonde n'était plus aussi bonne* ») à 42 (« *un onguent qui la cicatrisa sur-le-champ* »),
- **Le Chevalier double**, page 49 (« *Qui rend donc la blonde Edwige si triste ?* ») à 51 (« *pourquoi avez vous tant regardé l'étranger avec sa harpe et son corbeau ?* »),
- **Le Pied de momie**, page 73 (« *Les rideaux s'entrouvrirent* ») à 75 (« *heureusement que cette nuit-là je savais le copte en perfection* »).

On veillera à une répartition astucieuse de la parole qui puisse mettre les textes en valeur et leur construction en évidence. On travaillera notamment sur les phénomènes d'échos, la longueur des phrases et des énumérations, sur la perception des rythmes et le rendu des sentiments, sur la mise en évidence du fantastique.

#### 2) Interview d'un personnage

Par groupe, on pourra demander aux élèves de choisir l'un des personnages des nouvelles de Gautier et d'imaginer une interview imaginaire qui permette de le présenter et de le faire parler des femmes fantastiques.





- Objectifs :
- › Lire une image
- › Mettre en rapport textes et image

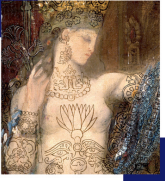
→ Support : couverture et 4<sup>e</sup> de couverture.

## I. Salomé tatouée

- 1) Faire répondre à la première question de « Regarder le tableau », page 145.
  - 2) Comment la danseuse est-elle mise en valeur ?
  - 3) Recherchez des informations sur Salomé et Hérodiade. Quels éléments du tableau font référence à cette histoire ?
  - 4) Faire répondre à la question 2 de « Regarder le tableau » sur le fantastique de l'image.
  - 5) Cherchez d'autres représentations picturales de Salomé. Chaque groupe devra en présenter une à l'ensemble de la classe en donnant les renseignements suivants :
    - Nom de l'artiste
    - Date de l'œuvre
    - Technique artistique utilisée
    - Description (personnages, formes, couleurs, composition)
    - Quel moment du mythe est représenté ?
    - Peut-on dire de cette toile qu'elle correspond aux critères du fantastique ? Justifiez votre réponse.
- Des adresses de sites à visiter :**
- <http://lesvoilesdesalome.hautetfort.com/>
  - <http://www.musee-moreau.fr/>
- On peut aussi lancer une recherche sur Google Images.

## II. L'image et le texte

- 1) Répondre à la troisième question de « Regarder le tableau ».
- 2) Le tableau accorde-t-il le même intérêt au cadre et aux détails du lieu que celui que Gautier prête à ses descriptions, en particulier à celle de la boutique de l'antiquaire dans *Le Pied de momie* ?
- 3) Trouvez d'autres couvertures des contes de Gautier au CDI, sur Internet et expliquez laquelle vous paraît le mieux convenir aux textes que vous venez de lire et pourquoi.



## La Morte amoureuse, étude du passage sur la morsure

### Objectifs :

- › Étudier une scène fantastique
- › Réécrire une scène en changeant de point de vue

→ Support : extrait de *La Morte amoureuse* pages 39-40.

### I. Situation du passage

- 1) Comment Clarimonde apparaît-elle pour la première fois à Romuald ?  
Est-elle immédiatement un sujet d'inquiétude pour lui ?
- 2) Quelles sont les particularités de son mode de vie avec le jeune Romuald : lieu, actes, sentiments, temps... ?
- 3) Dans quelle partie de sa vie se trouve Romuald quand débute le texte à étudier ?  
Par quel événement est marquée cette vie à ce moment-là ?

### II. La femme animale

- 1) Quel événement rend un peu de vitalité à Clarimonde ?  
Pourquoi ?
- 2) Relevez les expansions des noms « expression » et « agilité ». Que remarquez-vous ?
- 3) Ce rapprochement se poursuit-il dans la suite du texte ? Relevez les expressions qui vous permettent de justifier votre réponse.
- 4) À quel être fantastique peut-on identifier Clarimonde ? Pourquoi ?
- 5) Quel sentiment est ressenti par Clarimonde dans ce passage ?

### III. Trois vampires

1) Complétez le tableau qui suit :

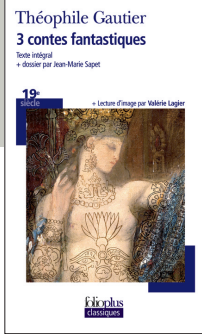
	Clarimonde	Duchesse Opoltchenka	Dracula
Sexe			
Caractéristiques physiques			
Animal lié au vampire			
Lieu de l'épisode vampirique			

- 2) Au vu du tableau ci-dessus, quelles sont les particularités de Clarimonde ?
- 3) Exercice d'écriture : Réécrivez la scène en adoptant un autre point de vue, celui d'un narrateur horrifié par ce qu'il découvre en Clarimonde.

#### Consignes :

- Vous commencerez votre récit en recopiant la phrase du texte : « *Le sang partit aussitôt en filets pourpres, et quelques gouttes rejaillirent sur Clarimonde.* »
- Vous établirez un rapprochement entre le vampire et un animal inquiétant.
- Vous développerez le sentiment d'étonnement et de peur vécu par le narrateur.

## Le Pied de momie et bilan des trois nouvelles



- Objectif :**  
 › Savoir identifier le registre fantastique

→ Supports : les trois nouvelles de Théophile Gautier.

### I. Parcours de la nouvelle *Le Pied de momie*

Répondez aux questions :

- |  |   |
|--|---|
| a) Où le narrateur entre-t-il au début de la nouvelle ?        | g) Où le narrateur rencontre-t-il la princesse Hermonthis ?               |
| b) Que fait le marchand ?                                      | h) Qu'est-ce que le pied acheté a de merveilleux ?                        |
| c) Que croit le narrateur à propos du pied quand il le voit ?  | i) Où Hermonthis entraîne-t-elle le narrateur ?                           |
| d) Qui est la princesse Hermonthis ?                           | j) Pourquoi le narrateur ne peut-il pas épouser la princesse Hermonthis ? |
| e) Qu'à d'étrange le marchand ?                                | k) Que se passe-t-il à la fin de la nouvelle ?                            |
| f) Dans quel état d'esprit le narrateur rentre-t-il chez lui ? |   |

### II. *Le Pied de momie* : un drôle de texte fantastique

- |   |  |
|---|--|
| 1) L'apparition de la princesse Hermonthis au narrateur est-elle inquiétante ? Justifiez votre réponse. | 3) Le narrateur vous paraît-il éperdument amoureux d'Hermonthis ? Justifiez votre réponse. |
| 2) Pourquoi la princesse a-t-elle perdu son pied ? Cette information vous semble-t-elle importante ?    | 4) Pour quelle raison Xixouthros refuse-t-il de donner sa fille au narrateur ?             |

### III. Bilan de l'étude

Reproduisez et complétez le tableau comparatif des nouvelles page 148 en expliquant vos réponses.

	● <i>La Morte amoureuse</i>	● <i>Le Chevalier double</i>	● <i>Le Pied de momie</i>
Personnage masculin principal			
Lieux			
Époques			
Personnage féminin			
Événement fantastique			
Fin heureuse ou malheureuse			